

Changement des ossatures zones grillagées extérieures, et des
grilles de clôture de la zone de desserte

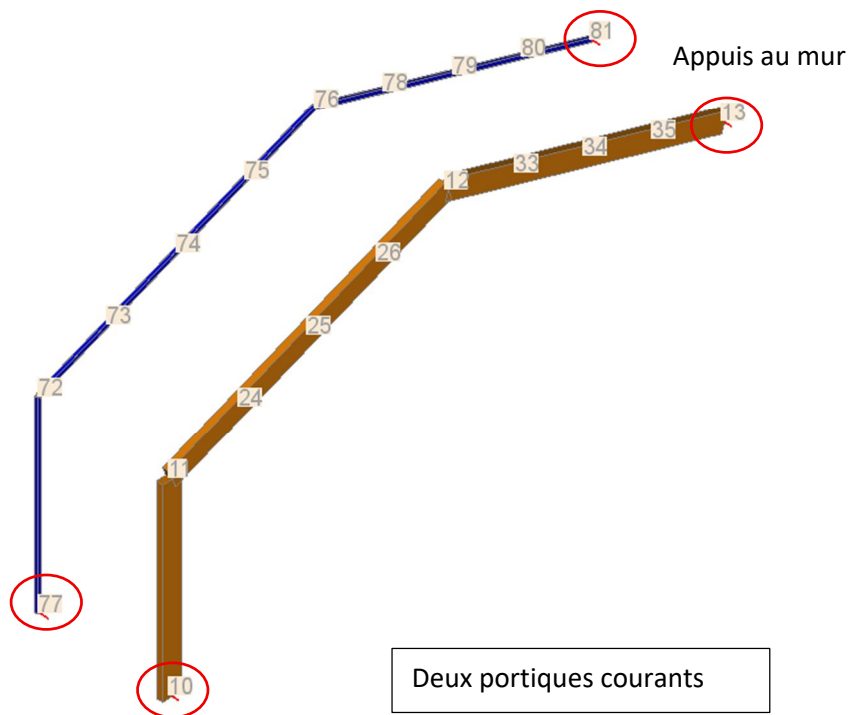
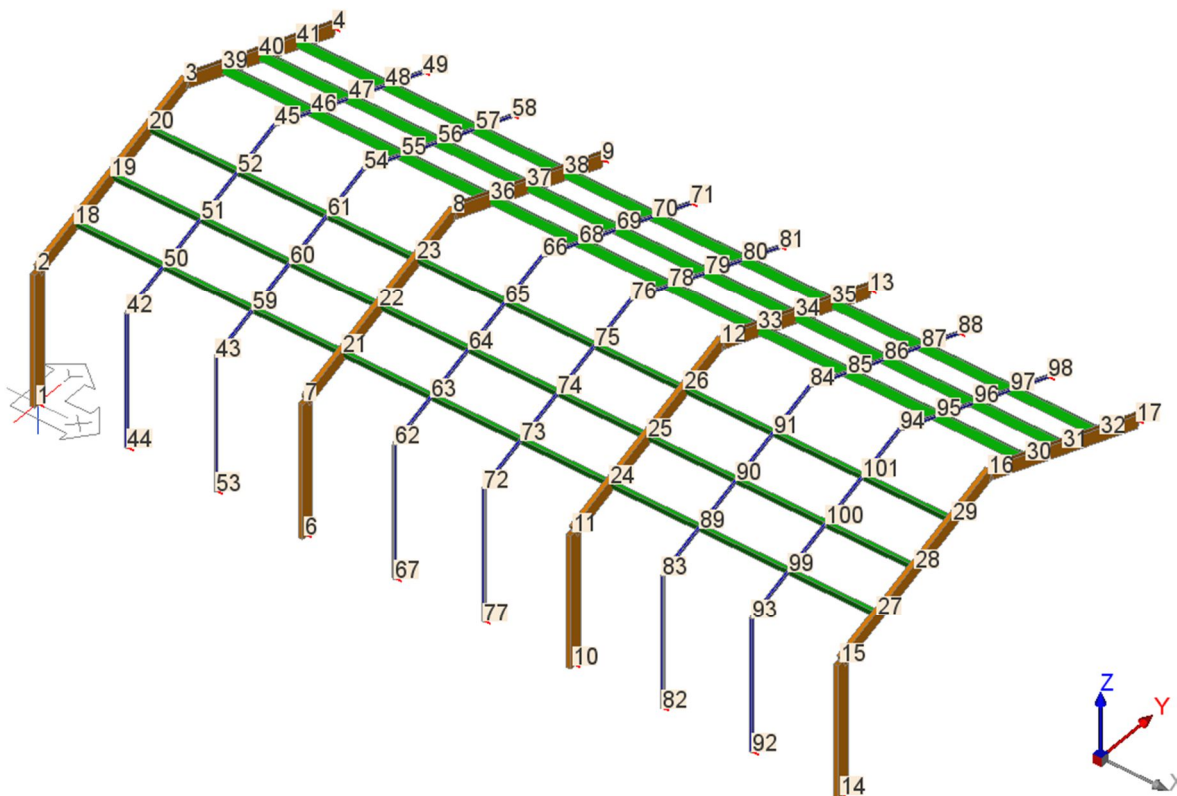
Centre de Rétention Administrative 2

Avenue de l'Ecole de Joinville - 75012 PARIS

S.E.C.C. Direction Nationale

www.secc-france.com

1 DESCENTE DE CHARGES EXISTANTES



Appuis sur le plancher

Deux portiques courants

Descente de charges : Réactions d'appui en cas de charges élémentaires

Tableau des réactions d'appui								
Groupe : Points hors groupes typés ()								
Point	Nom point	Cas	RFx	RFy	RFz	RMx	RMz	
-	-	-	kN	kN	kN	kN*m	kN*m	kN*m
10	-	1-G	0	2.4	6.21	0	0	0
10	-	2-Q	0	2.2	0.65	0	0	0
10	-	3-S	0	0	0	0	0	0
10	-	4-W	0	0	0	0	0	0
10	-	5-W2	0	0	0	0	0	0
13	-	1-G	0	-1.46	3.33	0	0	0
13	-	2-Q	0	0.7	0.13	0	0	0
13	-	3-S	0	0	0	0	0	0
13	-	4-W	0	0	0	0	0	0
13	-	5-W2	0	0	0	0	0	0
77	-	1-G	0	0	0.86	0	0	0
77	-	2-Q	0	1.68	-0.23	0	0	0
77	-	3-S	0	0	0	0	0	0
77	-	4-W	0	0	0	0	0	0
77	-	5-W2	0	0	0	0	0	0
81	-	1-G	0	-0.48	0.5	0	0	0
81	-	2-Q	0	0.36	-0.16	0	0	0
81	-	3-S	0	0	0	0	0	0
81	-	4-W	0	0	0	0	0	0
81	-	5-W2	0	0	0	0	0	0
Total	Total	1-G	0	0.46	10.9	0	0	0
Total	Total	2-Q	0	4.94	0.39	0	0	0
Total	Total	3-S	0	0	0	0	0	0
Total	Total	4-W	0	0	0	0	0	0
Total	Total	5-W2	0	0	0	0	0	0

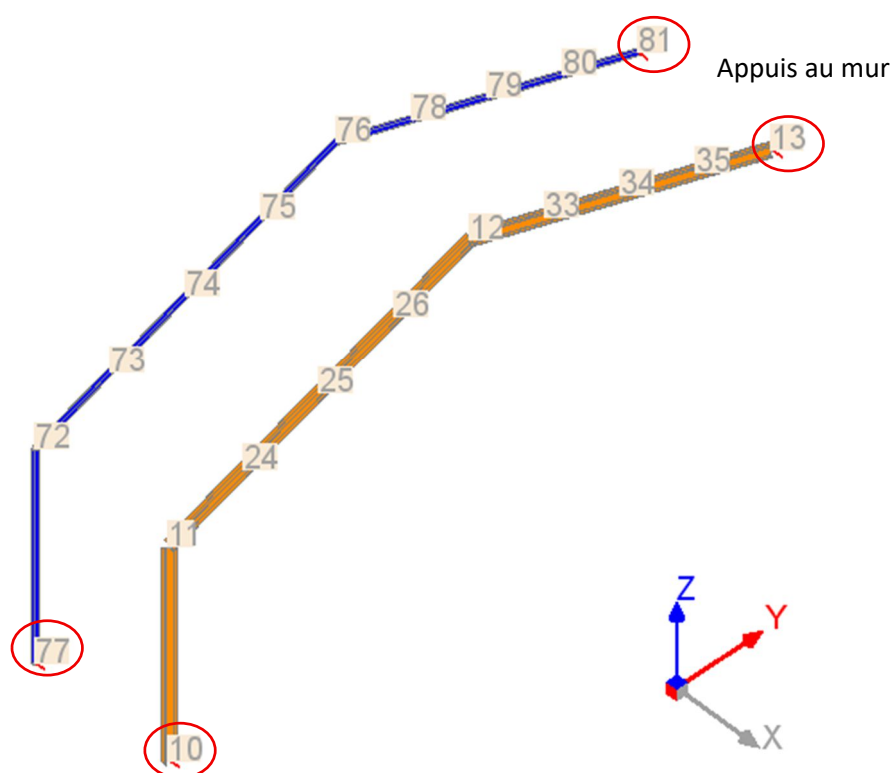
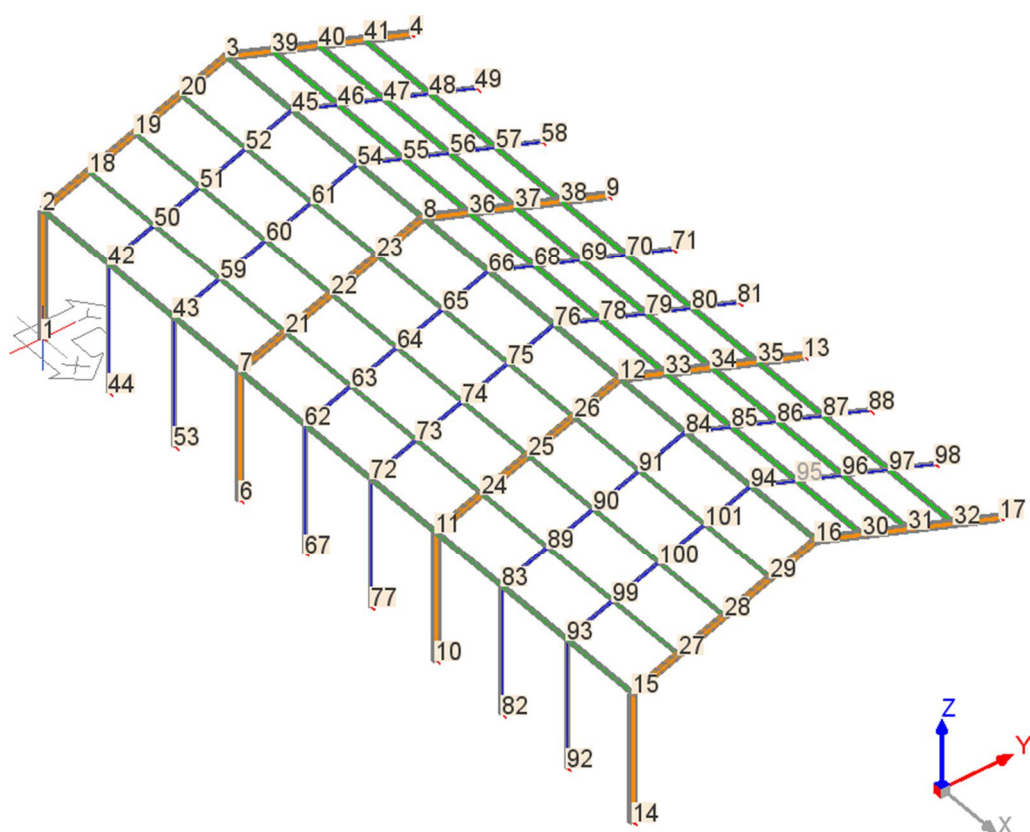
Descente de charges : Réactions d'appui en ELU-STR

Enveloppe : Réactions aux appuis													
Groupe : Points hors groupes typés (Repère global)													
Point	Nom point	RFxmin	Cas	RFxmax	Cas	RFymin	Cas	RFymax	Cas	RFzmin	Cas	RFzmax	Cas
-	-	kN	-	kN	-	kN	-	kN	-	kN	-	kN	-
10	-	0	2	0	22	2.4	22	6.55	2	6.21	22	9.35	2
13	-	0	2	0	22	-1.97	1	-0.41	23	3.33	22	4.69	2
77	-	0	2	0	22	0	22	2.52	2	0.52	23	1.16	1
81	-	0	23	0	1	-0.65	1	0.05	23	0.27	23	0.68	1

Descente de charges : Réactions d'appui en ELS

Enveloppe : Réactions aux appuis													
Groupe : Points hors groupes typés (Repère global)													
Point	Nom point	RFxmin	Cas	RFxmax	Cas	RFymin	Cas	RFymax	Cas	RFzmin	Cas	RFzmax	Cas
-	-	kN	-	kN	-	kN	-	kN	-	kN	-	kN	-
10	-	0	2	0	1	2.4	1	4.61	2	6.21	1	6.85	2
13	-	0	2	0	1	-1.46	1	-0.76	2	3.33	1	3.46	2
77	-	0	2	0	1	0	1	1.68	2	0.63	2	0.86	1
81	-	0	2	0	1	-0.48	1	-0.13	2	0.34	2	0.5	1

2 DESCENTE DE CHARGES PROJETEE



Appuis sur le plancher

Deux portiques courants

Descente de charges : Réactions d'appui en cas de charges élémentaires

Tableau des réactions d'appui								
Groupe : Points hors groupes typés ()								
Point	Nom point	Cas	RFx	RFy	RFz	RMx	RMz	
-	-	-	kN	kN	kN	kN*m	kN*m	kN*m
10	-	1-G	0	2.4	6.21	0	0	0
10	-	2-Q	0	2.2	0.65	0	0	0
10	-	3-S	0	0	0	0	0	0
10	-	4-W	0	0	0	0	0	0
10	-	5-W2	0	0	0	0	0	0
13	-	1-G	0	-1.46	3.33	0	0	0
13	-	2-Q	0	0.7	0.13	0	0	0
13	-	3-S	0	0	0	0	0	0
13	-	4-W	0	0	0	0	0	0
13	-	5-W2	0	0	0	0	0	0
77	-	1-G	0	0	0.86	0	0	0
77	-	2-Q	0	1.68	-0.23	0	0	0
77	-	3-S	0	0	0	0	0	0
77	-	4-W	0	0	0	0	0	0
77	-	5-W2	0	0	0	0	0	0
81	-	1-G	0	-0.48	0.5	0	0	0
81	-	2-Q	0	0.36	-0.16	0	0	0
81	-	3-S	0	0	0	0	0	0
81	-	4-W	0	0	0	0	0	0
81	-	5-W2	0	0	0	0	0	0
Total	Total	1-G	0	0.46	10.9	0	0	0
Total	Total	2-Q	0	4.94	0.39	0	0	0
Total	Total	3-S	0	0	0	0	0	0
Total	Total	4-W	0	0	0	0	0	0
Total	Total	5-W2	0	0	0	0	0	0

Descente de charges : Réactions d'appui en ELU-STR

Enveloppe : Réactions aux appuis													
Groupe : Points hors groupes typés (Repère global)													
Point	Nom point	RFxmin	Cas	RFxmax	Cas	RFymin	Cas	RFymax	Cas	RFzmin	Cas	RFzmax	Cas
-	-	kN	-	kN	-	kN	-	kN	-	kN	-	kN	-
10	-	0	15	0	39	2.88	39	7.33	2	6.99	39	11.75	4
13	-	0	18	0	25	-3.71	14	-1.56	26	3.62	39	6.32	15
77	-	0	15	0	39	-0.13	35	2.56	5	0.78	26	1.67	14
81	-	0	39	0	4	-0.49	14	0.55	26	0.2	26	0.85	14

Descente de charges : Réactions d'appui en ELS

Enveloppe : Réactions aux appuis													
Groupe : Points hors groupes typés (Repère global)													
Point	Nom point	RFxmin	Cas	RFxmax	Cas	RFymin	Cas	RFymax	Cas	RFzmin	Cas	RFzmax	Cas
-	-	kN	-	kN	-	kN	-	kN	-	kN	-	kN	-
10	-	0	15	0	18	2.92	18	5.19	2	7.23	18	8.6	4
13	-	0	18	0	4	-2.72	14	-1.84	5	3.8	18	4.63	15
77	-	0	15	0	18	-0.09	14	1.7	5	0.91	5	1.23	14
81	-	0	18	0	4	-0.35	14	0.28	5	0.31	5	0.62	14

Choisy Le Roi, le 22/05/2025

M. Manh-Cuong DAM

Ingénieur structure